

**Dossier
pédagogique**

**Exposition
prolongée ! À
(re-)découvrir
à partir du 02.06
et jusqu'au
01.11.2020**

FORMULE DU TEMPS Angelika Markul

exposition
29 février
> 1^{er} novembre 2020

à l'attention
des enseignant.e.s
(de la maternelle au lycée)
et des animateur.trice.s
de centres de loisirs

**CENTRE
INTERNATIONAL
D'ART &
DU PAYSAGE**

**ÎLE DE
VASSIVIÈRE**



Le Centre international d'art et du paysage

Le Centre international de l'art et du paysage de l'île de Vassivière présente des expositions temporaires au sein du bâtiment conçu par Xavier Fabre et Aldo Rossi en 1991.

Sur l'île, 60 sculptures et installations en plein air ont été commandées depuis les années 80 jusqu'à aujourd'hui.

Depuis 2012, le Centre d'art reçoit des artistes en résidence au Château, une architecture réhabilitée par les architectes Berger&Berger et BuildingBuilding.

Centre international d'art et du paysage

Île de Vassivière
87120 Beaumont-du-Lac
www.ciapiledevassiviere.com

INFORMATIONS PRATIQUES

Contact

Lucie Ollivier,
accompagnement des groupes
pedagogie@ciapiledevassiviere.com
05 55 69 27 27

Tarifs

- **Visite et atelier** : 4€ / enfant
- **Atelier** : 2 € / enfant
- **Visite** : 2 € / enfant
- **Visite – atelier *Petits archi'*** : 4 € / enfant
- **Visite – atelier *A la découverte du Centre d'art*** : 6 € / enfant
- **Gratuité pour les accompagnateur.trice.s**

Visite de préparation en amont pour les enseignant.e.s, gratuite, sur rendez-vous.

exposition
29.02 > 01.11.2020

FORMULE DU TEMPS Angelika Markul

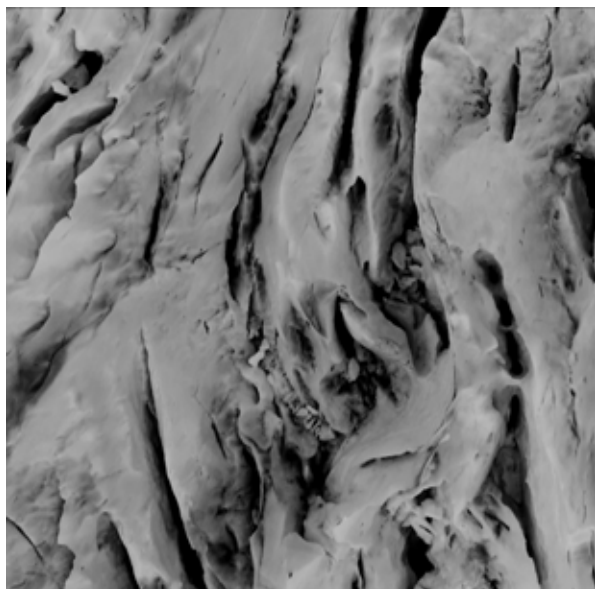
L'artiste **Angelika Markul** vit et travaille à Paris. Associant **art, science et science-fiction**, son œuvre propose des installations vidéo immersives, des tableaux et des sculptures donnant à voir un paysage où les hommes ont posé leur empreinte et bouleversé les forces de la nature. Elle interroge ainsi **l'origine de l'homme, son évolution, son éventuelle extinction** et les bouleversements de l'équilibre naturel qu'il engendre. Le travail d'Angelika Markul s'inscrit dans des **questions environnementales actuelles** sans être militant, dans un rapport poétique à l'art et non politique.

Pour **FORMULE DU TEMPS**, Angelika Markul a imaginé un ensemble d'œuvres inédites pour le Centre d'art en lien avec les imaginaires et les mythes auxquelles peut renvoyer ce site si singulier : un ensemble d'œuvres en résonance avec les grandes questions environnementales qui agitent le monde et ses paysages anthropisés. Des vidéos, des tableaux et des objets recouverts de cire qui interrogent les **relations entre les recherches scientifiques, l'humain et l'environnement**.

Le bâtiment du Centre international d'art et du paysage imaginé par Aldo Rossi et Xavier Fabre est conçu comme un lieu de passage, un pont permettant de **traverser le paysage et le monde**. Dans cet esprit Angelika Markul conçoit l'exposition comme un voyage, transformant le Centre en un vaisseau capable de nous transporter dans le temps et dans l'espace. Les paysages des vidéos d'Angelika Markul font ainsi défilier le récit d'une Terre, qui tel un organisme vivant, revient sur sa naissance ou voit son existence s'effondrer.

Chaque salle du Centre d'art est un espace artistique à part entière. Les vidéos sont présentées dans un environnement immersif où la scénographie, les sculptures et les tableaux de cire font partie intégrante de l'œuvre.

Angelika Markul, **LA MÉMOIRE DES GLACIERS**, 2018-2020. Installation vidéo, musique de Côme Aguiar. Image : © Angelika Markul.



La mémoire des glaciers est présentée dans la Nef du Centre d'art. Cette vidéo renvoie à une exploration mythique à la confluence de la science et de la fiction. Elle débute par la découverte de la comète Tchourioumov-Guérassimenko, dont l'étude permet aux chercheurs de envisager de nouveaux éléments d'explication à l'origine de la vie sur terre. Elle montre ensuite en direct l'effondrement des glaciers, comme s'ils étaient des corps vivants qui pour survivre s'amputent de leurs parties nécrosées.

Au cœur de ces roches organiques, comètes et glaciers ont préservé de manière égale la vie et la disparition. Angelika Markul révèle les secrets qu'ils conservent (réels ou fictionnels) à travers des images teintées de mystère.

COMPOSITION, SONS...

Côme Aguiar, compositeur français, a été formé au Conservatoire de jazz pendant 12 ans. Licencié de musicologie il a été l'élève de Laurent Cugny. Il est aussi directeur musical d'Oxmo Puccino et travaille pour le cinéma et l'image.

Sélection d'œuvres...

Angelika Markul, **BEPICOLOMBO**, 2018-2020. Installation vidéo, musique par Côme Aguiar. Image : © Angelika Markul.



L'œuvre **BepiColombo** ouvre une porte sur une dimension imaginaire, de l'ordre du fantastique, croisée avec une réalité technologique fortement tangible. Elle porte le nom de la sonde qui fut envoyée sur la planète Mercure à la fin de l'année 2018 et que l'artiste associe aux mines de Mir en Sibérie, d'immenses béances de plusieurs kilomètres de diamètre et visibles du ciel. La vidéo prend place dans un environnement immersif de peintures et de sculptures.

Angelika Markul, **MARELLA**, 2019-2020. Installation vidéo, musique par Côme Aguiar. Image : © Angelika Markul.



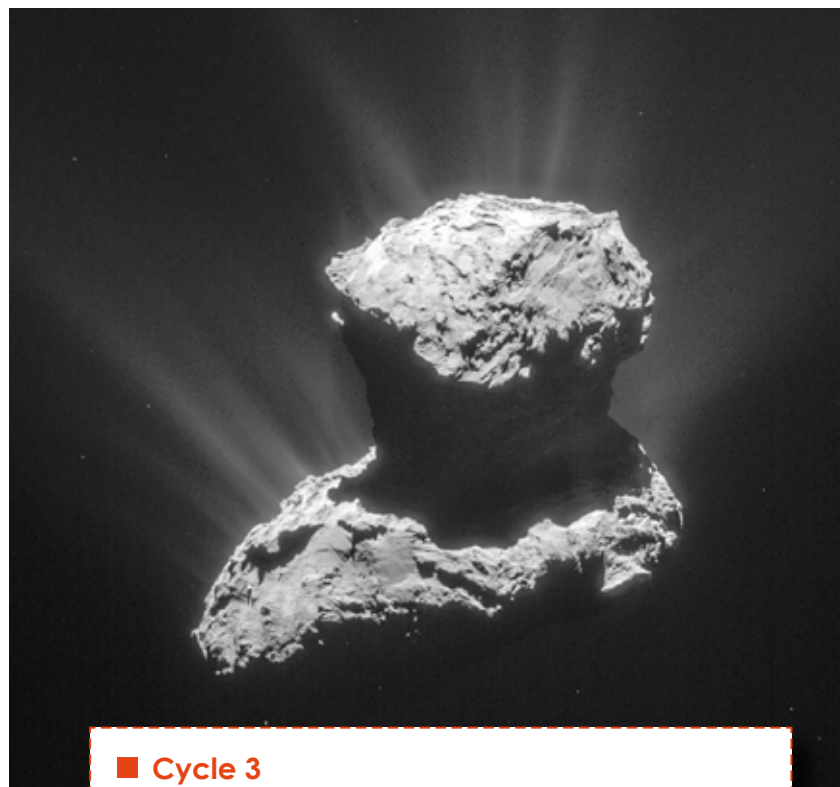
Marella. Accompagnée par le paléontologue Steve Salisbury et l'homme de loi Goolarabooloo Richard Hunter, Angelika Markul suit et filme les traces des dinosaures sur la côte ouest australienne (ou côte Kimberley) aux abords de la ville de Broome. Les Goolarabooloo sont une tribu aborigène vivant sur la ligne de chant (the Songline) qui relie le nord et le sud de la côte. Pour les Goolarabooloo, Marella (ou Imu Man) est un dieu venu créer le monde, la nature et les hommes en laissant ses empreintes au sol.

Pistes pédagogiques

■ Cycle 1

- Agir, s'exprimer, comprendre à travers les activités artistiques
- Observer, comprendre, caractériser les différentes images
- Explorer le monde, se repérer dans le temps et dans l'espace, découvrir différents milieux, explorer la matière...

À droite :
La comète 67P / Tchourioumov-Guérassimenko.
© ESA/Rosetta/NAVCAM/, 2015
Ci-dessous :
Angelika Markul, *BepiColombo*, 2018-2020.



■ Cycle 2

ARTS PLASTIQUES

- Représenter le monde
- Connaitre diverses formes artistiques de représentation du monde
- Prendre en compte l'influence des outils, supports, matériaux, gestes sur la représentation en 2 ou 3 dimensions

ÉDUCATION MUSICALE

- Décrire et comparer des éléments sonores, identifier des éléments communs et contrastés
- Expérimenter les paramètres du son

QUESTIONNER LE MONDE

- Les états de la matière
- Se situer dans l'espace et dans le temps
- Identifier des paysages
- Les dinosaures
- Les animaux préhistoriques
- L'Australie

■ Cycle 3

ARTS PLASTIQUES

- Distinguer les différentes catégories d'images, leurs procédés de fabrication, leurs transformations
- La mise en regard et en espace : les modalités, le contexte, les modes de présentation, d'exposition...
- La réception par le spectateur, la mise en condition, la création d'un environnement immersif
- La cohérence et la mise en relation de divers modes d'expression plastique
- L'espace en trois dimensions
- La matérialité de l'œuvre, les qualités physiques des matériaux, les effets du geste et de l'instrument
- La matérialité et la qualité de la couleur

ÉDUCATION MUSICALE

- Décrire et comparer des éléments sonores
- Exprimer son goût et son ressenti immédiat

HISTOIRE DES ARTS

- Donner un avis argumenté sur ce que représente ou exprime une œuvre
- Dégager d'une œuvre d'art, par l'observation et l'écoute ses principales caractéristiques techniques et formelles
- Se repérer dans un musée, un lieu d'art, un lieu patrimonial

SCIENCES ET TECHNOLOGIES

- Décrire les états et la constitution de la matière à l'échelle macroscopique
- Observer et décrire différents types de mouvements
- Situer la terre dans le système solaire

■ Cycle 4

ARTS PLASTIQUES

- La représentation (images, réalité et fiction) ; la ressemblance (le rapport au réel et la valeur expressive de l'écart en art) ; les images artistiques et leurs rapports à la fiction...
- La matérialité de l'œuvre, la transformation de la matière, les qualités physiques des matériaux et des couleurs
- Le dialogue entre pratiques traditionnelles et numériques
- La présence matérielle de l'œuvre dans l'espace, l'échelle, les dispositifs de présentation, le contexte...

ÉDUCATION MUSICALE

- Comprendre une production sonore puis réaliser des projets musicaux d'interprétation ou de création

HISTOIRE DES ARTS

- Prendre part à un débat sur les œuvres à partir de thématiques telles que la technologie, l'écologie, le paysage, les énergies, le climat ou le développement durable

PHYSIQUE - CHIMIE

- La constitution et les états de la matière
- L'organisation de la matière dans l'univers

SCIENCES DE LA VIE ET DE LA TERRE

- Les changements climatiques et l'influence humaine

■ Lycée

HISTOIRE-GÉOGRAPHIE

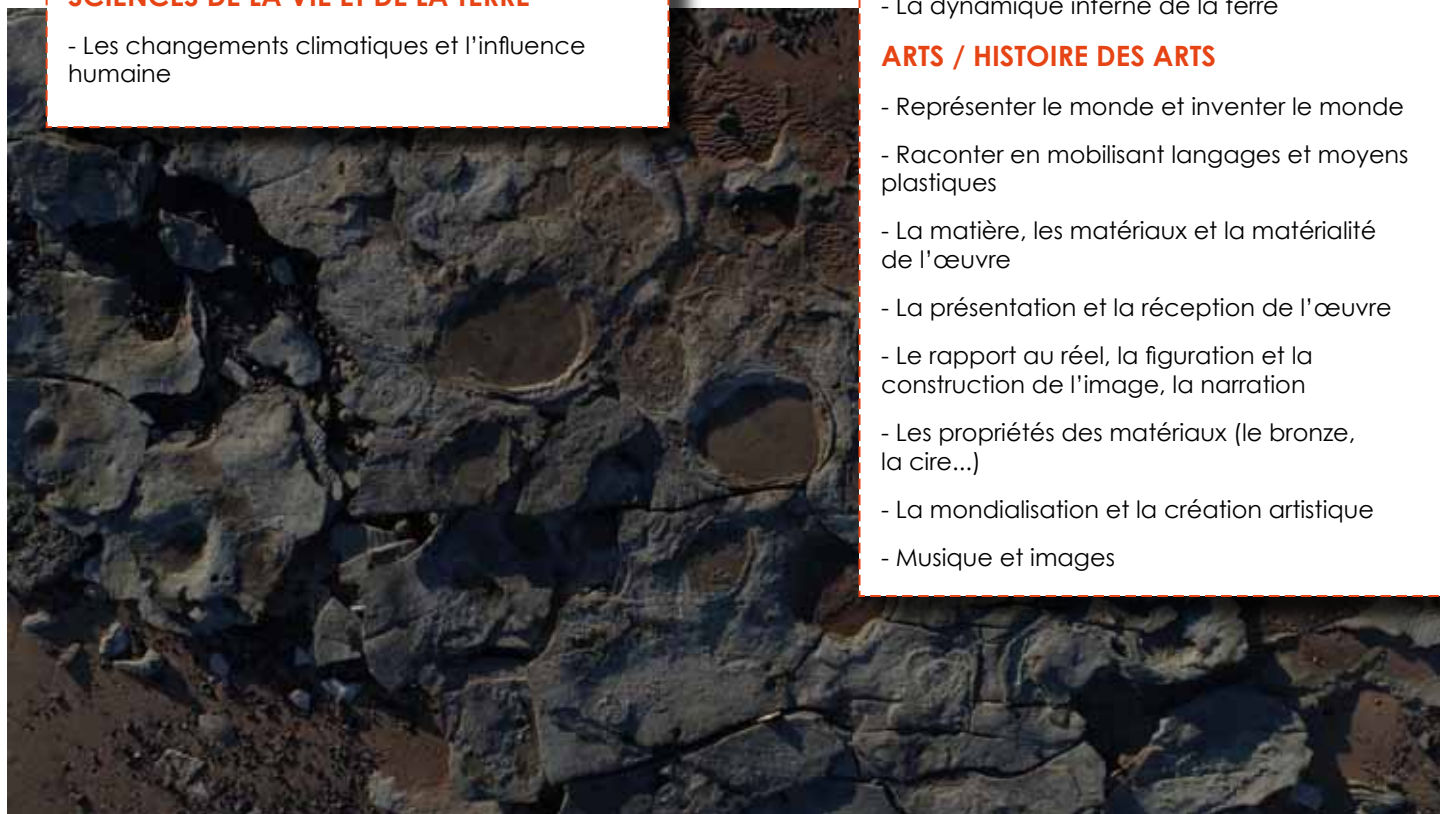
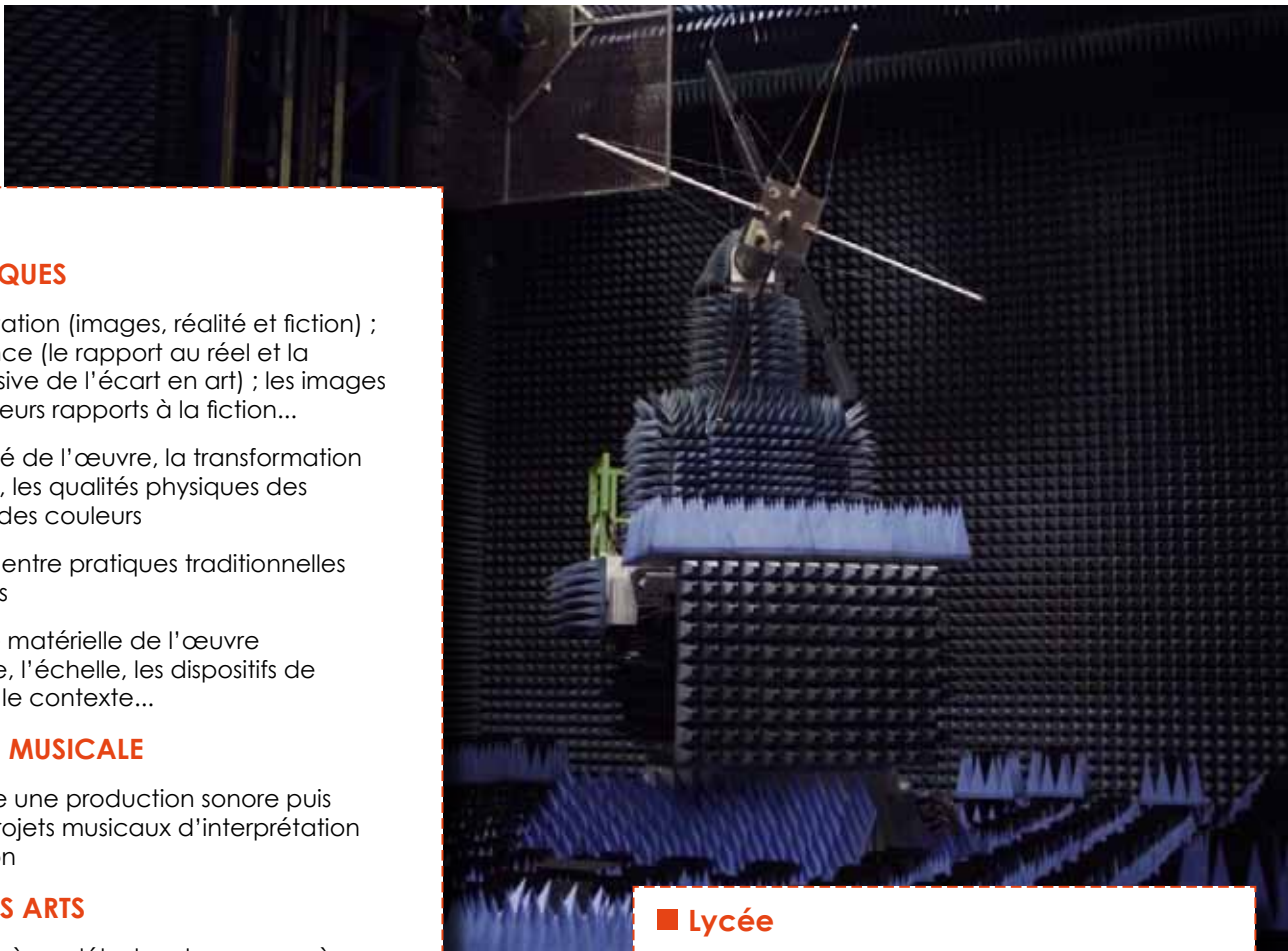
- Sociétés et environnement : des équilibres fragiles
- La conquête spatiale

SCIENCES DE LA VIE ET DE LA TERRE

- Géosciences et compréhension du paysage
- La dynamique interne de la terre

ARTS / HISTOIRE DES ARTS

- Représenter le monde et inventer le monde
- Raconter en mobilisant langages et moyens plastiques
- La matière, les matériaux et la matérialité de l'œuvre
- La présentation et la réception de l'œuvre
- Le rapport au réel, la figuration et la construction de l'image, la narration
- Les propriétés des matériaux (le bronze, la cire...)
- La mondialisation et la création artistique
- Musique et images



Autour de l'exposition

Visite de l'exposition FORMULE DU TEMPS – Angelika Markul Tout public

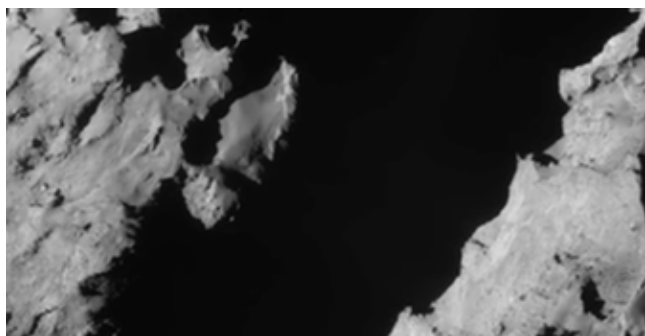


Image : La comète 67P /
Tchourioumov-Guérassimenko.
© ESA/Rosetta/NAVCAM, 2015

Une visite participative, faite d'échanges et de questionnements sur le paysage, ses changements, ses mouvements et sur l'impact de l'homme sur la nature.

À travers les œuvres d'Angelika Markul les élèves découvrent des points de vue et une approche de l'environnement depuis le sol, les airs et l'espace ou par la matière sculptée. Ils s'interrogent sur les aspects réels ou fictionnels des images.

**Visites gratuites
de l'exposition sur RDV
pour les enseignant.e.s et les
professionnel.le.s de l'animation.**

**Les ateliers peuvent être conçus en
amont avec la chargée des publics
en groupe en fonction du projet
pédagogique de l'enseignant.e.**

Visites et ateliers

Visite - Atelier *Les yeux et les mains* Cycle 1 et 2



Image : Les yeux et les mains
© Centre international d'art et du paysage

Visite de l'exposition *FORMULE DU TEMPS* d'Angelika Markul : exercer son regard avec les vidéos puis découvrir des matières et des objets par le toucher.

Visite - Atelier *Tout en noir* Cycle 2, 3, 4 et lycée



Image : Encre de Chine © DR

Visite de l'exposition *FORMULE DU TEMPS* d'Angelika Markul et expérimentation artistique à l'encre de Chine.

En intérieur. Équipement personnel nécessaire : des vêtements que l'on peut salir.

Dans le Bois de sculptures

**Visite du Bois de sculptures
et atelier de pratique artistique**
Tout public, toute l'année



Image : *Waldputz*, Michaël Sailstorfer, 2004.
© André Morin

En atelier ou en extérieur, en fonction des attentes pédagogiques, sur proposition de la chargée des publics en groupe.

Hors les rives

**Visite des créations architecturales
et paysagères Vassivière Utopia**
Tout public, toute l'année



Image : *Plate-forme*, Atelier 1:1,
Vassivière Utopia 2018. © Rafaël Trapet

- *Plate-forme* à Eymoutiers par l'Atelier 1.1. Découverte de l'œuvre et atelier lecture de paysage avec une médiatrice.
- *Boire l'eau du lac* à Beaumont-du-Lac par éjo.coopérative. Parcours paysager, promenade de 3 km avec une médiatrice du Centre d'art.

Autour de l'architecture

Visite Architecture(s)
Tout public



Visite guidée du Centre d'art sous l'angle de l'architecture.

Visite - Atelier
À la découverte de l'Architecture
du Centre d'art
Du CE1 au CM2

Découvrir l'architecture du Centre d'art avec une médiatrice et grâce au livret d'architecture conçu en partenariat avec la Maison de l'Architecture du Limousin.

Équipement personnel nécessaire : un vêtement de pluie et des chaussures étanches.

Visite – Atelier Petits archi'
Cycle 1 et 2

Découvrir l'architecture du Centre d'art avec une médiatrice, créer et décorer son propre phare.

Équipement personnel nécessaire : un vêtement de pluie et des chaussures étanches.

Pour aller plus loin

Site internet de l'artiste, sélection d'œuvres et d'entretiens

<http://www.angelikamarkul.net/fr/>

Influences artistiques

Bernard Blistène (ed.), catalogue
Christian Boltanski : Faire son temps,
Centre Pompidou, 2019.

Elena Filipovic (ed), **Alina
Sapoznicov, Sculpture Undone**,
1955 - 1972, MoMA

Paulo Herkenhoff (ed.),
Louise Bourgeois, Phaidon, 2004

Joanna Inglot,
**The Figurative Sculpture of
Magdalena Abakanowicz : Bodies,
Environments, and Myths**, University
of California Press, 2004

Mark Rosenthal, **Joseph Beuys:
Actions, Vitrines, Environments**, Other
Distribution, 2004.

Prochaines expos...

29 novembre 2020 > 7 mars 2021

Tiphaine Calmettes : exposition personnelle



Image : Tiphaine Calmettes, *Les silhouettes*, 2017,
[détail]. Béton, métal, mousses végétales, lichens,
champignons. Photo : © Romain Darnaud.

21 mars 2021 > 20 juin 2021

La vie à elle-même

Artistes invité.e.s : Bianca Bondi, Dora Budor,
Tiphaine Calmettes, Gregory Chatonsky, Ian Cheng,
Rochelle Goldberg, Laure Vigna.

Curatrice : Flora Katz



Image : Rochelle Goldberg, *Digesting Gold*, 2018,
[détail]. Bronze, verre, eau, racine de céleri, gomme
lacque, acrylique, peinture de dispersion, eco-
plastique, tapis, 247 x 310 x 45 cm.
Courtesy Miguel Abreu Gallery



Le Centre international d'art et du paysage est un Centre
d'art contemporain d'intérêt national financé par la Région
Nouvelle-Aquitaine et le Ministère de la Culture – DRAC
Nouvelle-Aquitaine.

Il est médiateur agréé de l'action Nouveaux
Commanditaires de la Fondation de France.

Il est membre des réseaux nationaux d.c.a et Arts en
résidence ainsi que du réseau régional Astre.



Le bâtiment du Centre d'art, construit en 1991 par les
architectes Aldo Rossi et Xavier Fabre, est une Architecture
contemporaine remarquable.