

DOSSIER DE PRESSE

# Hemali Bhuta

## Subarnarekha (La ligne d'or) au Centre d'art de Vassivière

Exposition  
personnelle  
du 3 décembre 2017  
au 11 mars 2018  
du mardi au dimanche  
de 14 h à 18 h

CENTRE  
INTERNATIONAL  
D'ART &  
DU PAYSAGE **ÎLE DE  
VASSIVIÈRE**

87120 Beaumont-du-Lac  
05 55 69 27 27  
[www.ciapiledevassiviere.com](http://www.ciapiledevassiviere.com)



## **COMMUNIQUÉ DE PRESSE**

### **Hemali Bhuta Subarnarekha (La ligne d'or)**

Exposition personnelle  
3 décembre 2017 – 11 mars 2018

**Vernissage : samedi 2 décembre à 15 h 30**  
En présence de l'artiste

Le Centre international d'art et du paysage accueille l'artiste indienne Hemali Bhuta (née en 1978 à Bombay, où elle vit) pour sa première exposition personnelle hors de l'Inde. Les sculptures d'Hemali Bhuta utilisent généralement des matériaux organiques et naturels transitoires (objets récupérés, élastiques, encens, cire, savon...) en lien avec la géologie, l'architecture et les rituels.

L'exposition « Subarnarekha » présente un ensemble de nouvelles œuvres réalisées par Hemali Bhuta lors d'une résidence de trois mois sur l'île de Vassivière. Consciente de la disparition des techniques artisanales en Inde comme en France, l'artiste a souhaité travailler avec des artisans locaux pour se confronter à leurs manières de faire, matériaux et outils. Parallèlement, sa recherche s'est portée sur l'histoire de l'extraction minière en Limousin notamment de l'or et du granit.

Le titre de l'exposition « Subarnarekha », est le nom d'un fleuve du nord-est de l'Inde qui, suite à la partition de l'Inde en 1947, incarne le déracinement de populations du Bengale oriental (l'actuel Bangladesh) contraintes à trouver refuge au Bengale occidental, que le réalisateur Ritwik Ghatak a traduit en 1962 à travers le drame familial et social du film *La Rivière Subarnarekha*. Le fleuve fut autrefois exploité pour la présence de cuivre et d'uranium mais aussi de sédiments d'or dans ses fonds sableux, d'où son nom de « ligne d'or ».

## COMMUNIQUÉ DE PRESSE (SUITE)

Si la culture indienne accorde une importance particulière à l'or, notamment dans la médecine ayurvédique, Hemali Bhuta a choisi de l'utiliser ici à contre-emploi afin de critiquer l'obsession de paraître qui lui est socialement associée. Ainsi, dans l'exposition, les modestes objets réalisés en or ne brillent volontairement pas. Ils côtoient des éléments dorés faussement précieux ou encore des objets ordinaires que l'artiste a voulu au contraire sublimer, dans une approche alchimique assumée.

La réflexion sur la valeur induite par la présence de l'or est enfin une manière d'interroger le statut de l'œuvre d'art elle-même. « Subarnarekha » constitue la troisième étape d'une série d'expositions de l'artiste à la galerie Project 88 de Bombay, en 2013 (« Point-Shift and Quoted Objects ») puis en 2016 (« Measure of a foot »), qui comportait les mêmes œuvres qu'en 2013 mais démontées et déposées au sol, tels des corps fossilisés. Pour son exposition à Vassivière, dont l'image du carton d'invitation reprend la matrice qui avait servi à imprimer le plan de celle de 2016, Hemali Bhuta réalise en or trois répliques miniatures des œuvres de cette même exposition, telles des maquettes pensées après-coup. Par renversement, la maquette sert ici à conserver de manière immortelle une œuvre quant à elle périssable.

**Œuvres produites avec les carrières Men Arvor (Saint-Yrieix-la-Perche), la bijouterie Verlinden (Limoges / Eymoutiers / Saint-Léonard-de-Noblat), le Moulin du Got (Saint-Léonard-de-Noblat), le Musée de l'Or (Le Chalard) et la Marbrerie Bonnichon (Linards).**

## NOTE D'INTENTION DE L'ARTISTE

« Subarnarekha, cette ligne maudite, fut non seulement le témoin des graves conséquences du déplacement et de l'aliénation, mais aussi contaminée par la culpabilité et les pulsions de transgression.

Le cheminement entre l'exposition en germe et ce qu'elle est aujourd'hui devenue s'est ponctué de géologies d'un autre ordre usant d'outils de délibération, de distraction ou de séparation, comme autant de coïncidences au sein d'un nouveau contexte généalogique que d'infimes pépites dans le vaste paysage. Des maquettes pensées après coup, intercalées dans un processus où la matérialité de la maquette et sa valeur peuvent potentiellement supplanter l'objet d'art et sa capacité à le rester. Ou comme si l'intention que les maquettes deviennent de futurs monuments commémoratifs restait pour l'artiste un fantasme. Ce renversement de la forme agit comme captage pour le projet dans lequel tout ce qui brille s'avère vraiment être de l'or et où, en parcourant rituels et légendes, chaque éraflure, chaque trace fait naître chaque jour un nouveau dieu. »

(Hemali Bhuta, octobre 2017)

## L'ARTISTE

Hemali Bhuta est une artiste plasticienne née en 1978 à Bombay en Inde. Elle a cofondé la CONA foundation (conafoundation.net), une structure gérée par des artistes dans le nord de Bombay qui propose des résidences, débats et publications.

Diplômée en peinture de la L.S. Raheja School of Art de Bombay en 2003 et de la M.S. University à Baroda en 2009, Hemali Bhuta a été sélectionnée pour un programme d'échange à l'École Nationale Supérieure des Beaux-Arts de Paris en 2010. En 2010 également elle a reçu le FICA Emerging Artist Award à Delhi et a été finaliste du Rolex Mentor Protégé Program (mentor : Anish Kapoor).

Elle est représentée par la **galerie Project 88 (project88.in) à Bombay** où trois de ses expositions personnelles ont été montrées : «The Hangover of Agarlum», 2010 ; « Point – Shift and Quoted Objects », 2012 ; « Measure of a foot », 2016. En 2012 ses œuvres « The Column in Transit » et « The Wall Piece » ont été accueillies au Mumbai Art Room, à Bombay.

Elle a également participé à des expositions collectives en Inde dont, parmi les plus récentes, « DeliberatedTime » au Sunaparanta Centre for the Arts à Goa (2017) ; « Gallerists as Interventionist », à la Lakeeren Gallery à Bombay (2017) ; « Diary Entries », Gallery Espace à Delhi, (2016) ; « Unwinding », à la Nazar Art Gallery de Baroda (2016); « Len Den », à la CONA Foundation en collaboration avec Mumbai Art Room (2015).

En dehors de l'Inde, son travail a notamment été montré à la Frieze Art Fair à Londres en 2012 et 2015 et dans les expositions « Textile languages » à Thalie Art Project, Bruxelles (2014) ; « Citizen of Time » à Dhaka Art Summit au Bangladesh (2014) ; au pavillon indien de la Biennale de Shanghai « Energy Plus » (2012) ; « IndiaToday », à ARKEN Museum au Danemark (2012) ; « Indian Highway V » au MAXXI Museu de Rome (2011) et « Indian Highway IV » au MAC de Lyon (2011).

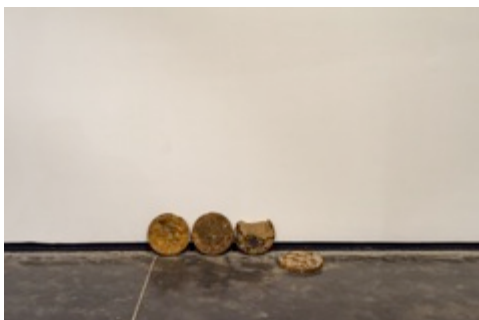
## HEMALI BHUTA – VISUELS DISPONIBLES POUR LA PRESSE



Hemali Bhuta, matrice destinée à l'impression du plan de l'exposition « Measure of a Foot » à la galerie Project 88, Bombay (2016)  
Courtesy de l'artiste



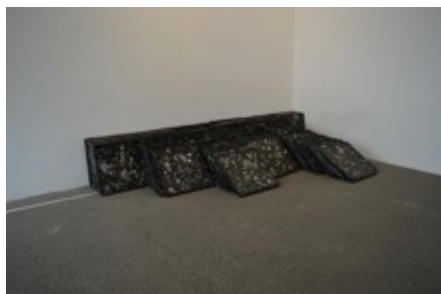
Hemali Bhuta, *Grayscale* (2012)  
Savon à la glycérine, colorants alimentaires, barres et plaques en acier inoxydable  
30 x 30 cm x 10 éléments  
Courtesy de l'artiste et Project 88, Bombay



Hemali Bhuta, *Copy* (2016)  
Cire d'abeilles, cire infestée de termites, paraffine, savon, adhésif, poudre d'encens  
21 x 1 cm ; 20 x 1 cm; 20 x 2,5 cm  
Courtesy de l'artiste et Project 88, Bombay



Hemali Bhuta, *16 sq. ft* (2016)  
Savon à la glycérine, colorants alimentaires, fil de nylon.  
25 x 28 x 30 cm  
Courtesy de l'artiste et Project 88, Bombay



Hemali Bhuta, *Fusion Series TR 95. 17/120* (2016)  
Asphalte, savon, cire, mica et autres matériaux  
30 x 30 x 2,5 cm x 120 éléments  
Courtesy de l'artiste et Project 88, Bombay

Visuels en 300 dpi disponibles sur demande  
Tel. +33 (0)5 55 69 27 27  
[communication@ciapiledevassiviere.com](mailto:communication@ciapiledevassiviere.com)

## **EVENEMENTS AUTOUR DE L'EXPOSITION**

### **CONVERSATION ENTRE NADA RAZA ET HEMALI BHUTA**

#### **SAMEDI 2 DECEMBRE A 16 H 30, ILE DE VASSIVIERE, POUR LE VERNISSAGE**

Conférence de Nada Raza (curatrice au centre de recherche sur l'Asie de la Tate gallery, Londres) sur la scène artistique en Asie du Sud et l'usage des matériaux dans le travail d'Hemali Bhuta, suivie d'une conversation avec l'artiste.

En anglais avec traduction en français

Gratuit

### **CONFERENCE : REGARD SUR UN CERTAIN ART CONTEMPORAIN INDIEN**

#### **JEUDI 18 JANVIER A 18 H 30, FRAC-ARTOTHEQUE, LIMOGES**

Conférence par Marianne Lanavère, directrice du centre d'art, sur les démarches artistiques tournées vers l'abstraction, l'informe et le processuel en Inde, des années 1970 à aujourd'hui.

Rdv Frac-Artothèque, impasse des Charentes, Limoges.

Tarifs : 5 € / 9 € (gratuit / 6 € pour les Amis du Frac-Artothèque).

Une proposition de l'Association des Amis du Frac-Artothèque du Limousin

### **VISITES LIBRES**

#### **DU MARDI AU DIMANCHE DE 14H À 18H**

Accompagné-e-s d'une médiatrice sur demande

4€ / 2€

### **ATELIERS DE PRATIQUE ARTISTIQUE ENFANTS-PARENTS**

#### **LES MERCREDIS 14 ET 21 FEVRIER**

• 11H POUR LES 3-6 ANS (1H)

• 15H A PARTIR DE 6 ANS (1H30)

Éveiller la créativité : dans l'exposition d'Hemali Bhuta, interprète des œuvres avec des langages variés... réenchante un objet qu'a priori on ne regarde pas.

Enfant 2€ / adulte 4€

Seulement sur réservation jusqu'à la veille (15 personnes max.)

Rdv accueil du Centre d'art 5 min avant l'atelier.

## LE CENTRE INTERNATIONAL D'ART ET DU PAYSAGE

L'île de Vassivière n'est qu'en apparence naturelle. Ancienne colline devenue île en 1952, suite à la création d'un barrage et d'une retenue d'eau pour produire de l'électricité, son histoire exceptionnelle confère au site une singularité stimulant l'imaginaire et la créativité.

Pour compléter la collection de sculptures qui habitent l'île depuis les années 80, un centre d'art a été construit en 1991 par Aldo Rossi et Xavier Fabre. Présents sur la scène nationale et internationale, de nombreux artistes emblématiques y ont exposé leurs œuvres. Depuis 2012, le Centre d'art s'est agrandi d'une annexe au Château devenu lieu de résidences, multipliant les perspectives artistiques dans le territoire.

Le Centre d'art est membre du réseau national des centres d'art d.c.a.

[www.dca-art.com](http://www.dca-art.com)

du réseau national Arts en résidence : <http://artsenresidence.free.fr>

et du réseau territorial CINQ, 25 : [www.cinqvingtcinq.org/](http://www.cinqvingtcinq.org/)

### PROCHAINES EXPOSITIONS

- Rebecca Digne, exposition personnelle du 25 mars au 24 juin 2018
- Joëlle Tuerlinckx, exposition personnelle du 8 juillet au 11 novembre 2018

### RÉSIDENCES DE RECHERCHE ET DE CRÉATION – CHÂTEAU DE L'ÎLE

- **RESIDENCE CROISEE ART ET ENVIRONNEMENT  
14EME SAISON : JUSQU'AU 31 JANVIER**

**François Génot** (artiste) et **Alexis Zimmer** (biologiste, philosophe) sont en résidence au centre d'art jusqu'au 31 janvier puis à NEKaTOENEa, résidence d'artistes du CPIE Littoral basque du Domaine d'Abbadia, Hendaye, pour interroger les notions de zone naturelle protégée et de préservation du vivant. Résidence croisée cofinancée par la Fondation Carasso, dans le cadre du programme « Art citoyen ».

En partenariat avec le laboratoire Géolab de l'Université de Limoges et l'UFR Sciences des Territoires et de la communication de l'université de Bordeaux Montaigne.

- **RESIDENCE DE PREFIGURATION D'AIRES DE BIVOUAC ECOLOGIQUE  
EN MILLEVACHES  
15EME SAISON : FEVRIER-MARS**

Des équipes pluridisciplinaires résideront au Centre d'art en février-mars pour réfléchir à la préfiguration d'aires de bivouac écologiques et innovantes dans le territoire du PNR Millevaches.

Projet cofinancé par IPAMAC réseau des Parcs naturels du Massif central, en partenariat avec le PNR de Millevaches, les accompagnateurs de la Montagne Limousine, les CAUE, l'agence APPAAT Millevaches.



## **DEVENEZ AMI-E DU CENTRE D'ART !**

Le Centre d'art est un lieu que vous aimez particulièrement, vous souhaitez faire découvrir à d'autres, vous voulez soutenir plus activement ? Que vous viviez en Limousin, dans une autre région ou à l'étranger, devenez acteur de cette histoire en adhérant à l'association des Amis du Centre d'art.

Téléchargez le bulletin d'adhésion 2017 :

[www.ciapiledevassiviere.com/fr/actualites\\_evenements.aspx](http://www.ciapiledevassiviere.com/fr/actualites_evenements.aspx)

## **DANS LES ENVIRONS : LE CENTRE D'ART VOUS RECOMMANDE**

### **EYMOUTIERS (13 KM) : ESPACE PAUL REBEYROLLE**

PAUL REBEYROLLE, LE FONDS PERMANENT

[www.espace-rebeyrolle.com/](http://www.espace-rebeyrolle.com/)

### **MEYMAC (50 KM) : CENTRE D'ART CONTEMPORAIN**

« PREMIERE », « VENDANGES TARDIVES », « MARIE-FRANCE UZAC » jusqu'au 14 janvier 2018

[www.centre-art-contemporain-meymac.com](http://www.centre-art-contemporain-meymac.com)

### **LIMOGES (60 KM) : FRAC LIMOUSIN**

« SARAH TRITZ, J'AI DU CHOCOLAT DANS LE CŒUR » jusqu'au 20 janvier 2018

[www.fraclimousin.fr](http://www.fraclimousin.fr)

### **ROCHECHOUART (90 KM) : MUSEE DEPARTEMENTAL D'ART CONTEMPORAIN**

« L'AIR VIBRE DU BOURDONNEMENT DES INSECTES » jusqu'au 17 décembre

« GYAN PANCHAL, ROMPRE L'ORBE » jusqu'au 17 décembre

[www.musee-rochechouart.com](http://www.musee-rochechouart.com)

**Retrouvez l'actualité des structures du réseau d'art contemporain en Limousin**

**: CINQ,25 : [www.cinquantcinq.org](http://www.cinquantcinq.org)**

**Portail culturel : [www.culture-en-limousin.fr](http://www.culture-en-limousin.fr)**

**Géoculture : [geo.culture-en-limousin.fr/](http://geo.culture-en-limousin.fr/)**

## INFORMATIONS PRATIQUES

### CENTRE INTERNATIONAL D'ART ET DU PAYSAGE

Île de Vassivière

F-87120 Beaumont-du-Lac

Tel. +33(0)5 55 69 27 27

[www.ciapiledevassiviere.com](http://www.ciapiledevassiviere.com)

**Contact presse : [communication@ciapiledevassiviere.com](mailto:communication@ciapiledevassiviere.com) / 05 55 69 27 27**

### HORAIRES D'OUVERTURE

- De 14 h à 18 h du mardi au dimanche, les jours fériés et sur rendez-vous

### TARIFS

- Expositions : 4 € / 2 €
- Bois de sculptures : 64 œuvres en accès gratuit, libre et permanent

### ACCES

- **EN VOITURE** : Autoroute A20 à 25 km.  
60 km à l'Est de Limoges dans le Parc Naturel Régional (PNR) de Millevaches, au confluent des départements de la Haute-Vienne et de la Creuse. Il est implanté sur une île du Lac de Vassivière (commune de Beaumont-du-Lac), accessible par une passerelle depuis la presqu'île de Pierrefitte. L'île de Vassivière est un site piéton : sauf mobilité réduite, se garer avant la passerelle.
- **TRAIN TER** (ligne Ussel-Limoges), gare SNCF: Eymoutiers-Vassivière
- **AVION** depuis Londres et Royaume-Uni: aéroport international de Limoges
- **HÉBERGEMENTS**: [www.lacdevassiviere.com/](http://www.lacdevassiviere.com/)

### PARTENAIRES

parisART est partenaire média de l'exposition - [www.paris-art.com/](http://www.paris-art.com/)

Le Centre d'art reçoit les financements  
du Ministère de la Culture – DRAC Nouvelle-Aquitaine  
et de la Région Nouvelle-Aquitaine  
notamment dans le cadre du dispositif Emplois Associatifs.

